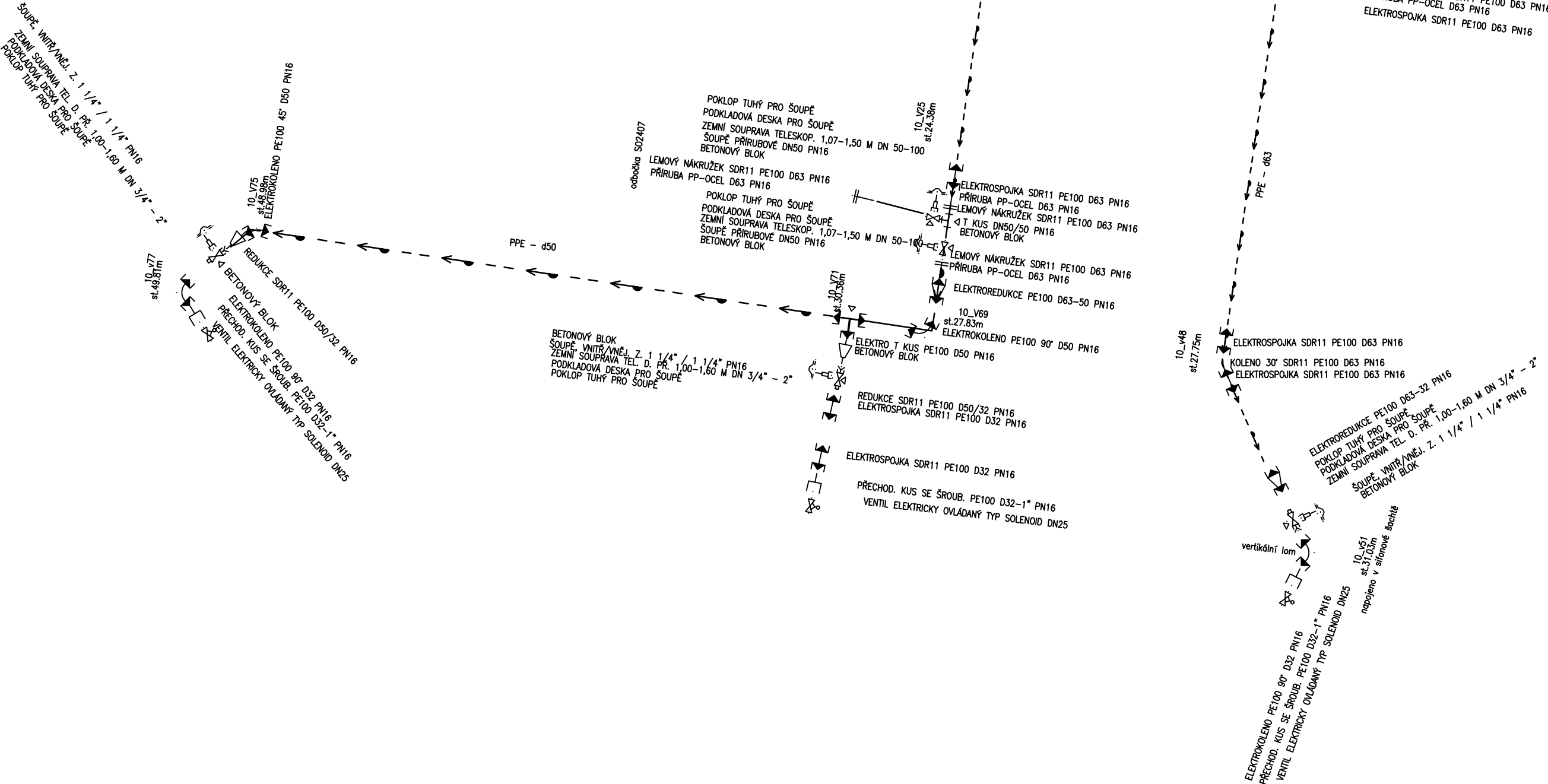


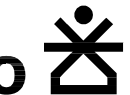
KLADEČSKÉ SCHÉMA VPU.4, VPU.4.1, VPU.4.2

Název	Počet	Jednotka
TVAROVKY		
ELEKTRO T KUS PE100 D50 PN16	1 ks	
ELEKTRO T KUS PE100 D63 PN16	2 ks	
ELEKTROKOLENO PE100 45° D50 PN16	1 ks	
ELEKTROKOLENO PE100 90° D32 PN16	5 ks	
ELEKTROKOLENO PE100 90° D50 PN16	1 ks	
ELEKTROREDUKCE PE100 D63/32 PN16	2 ks	
ELEKTROREDUKCE PE100 D63/50 PN16	1 ks	
ELEKTROSPÓJKA SDR11 PE100 D63 PN16	2 ks	
ELEKTROSPÓJKA SDR11 PE100 D63 PN16	20 ks	
FKK 90° DN50 PN16	1 ks	
KOLENO 30° SDR11 PE100 D63 PN16	1 ks	
LEMOVÝ NÁKRÚŽEK SDR11 PE100 D63 PN16	15 ks	
OBLOUK 22° SDR11 PE100 D63 PN16	3 ks	
OBLOUK 60° SDR11 PE100 D63 PN16	1 ks	
PŘECHOD KUS SE ŠROUB. PE100 D32-1" PN16	5 ks	
PŘÍRUBA PP-OCEĽ D63 PN16	15 ks	
REDUKCE SDR11 PE100 D50/32 PN16	2 ks	
REDUKCE SDR11 PE100 D63/32 PN16	1 ks	
T KUS DN50/50 PN16	3 ks	
TT KUS DN16	1 ks	
ARMATURY		
VENTIL ELEKTRICKÝ OVLÁDANÝ TYP SOLENOID DN25	5 ks	
ODVZDUŠŇOVACÍ SOUPRAVA 1.00/1.25 DN50 PN16	1 ks	
ŠOUPÉ VENTILÁČNÍ Z 1 1/4" / 1 1/4" PN16	4 ks	
ŠOUPÉ PŘÍRUBOVÉ DN50 PN16	9 ks	
JINÉ		
PODKLADOVÁ DESKA PRO ŠOUPÉ	13 ks	
POKLOP TUHÝ PRO ŠOUPÉ	13 ks	
POKLOP TUHÝ PRO HYDRANT	1 ks	
ZEMNÍ SOUPRAVA TELESKOP. 1.07-1.50 M DN 50-100	8 ks	
ZEMNÍ SOUPRAVA TEL. D. PR. 1.00-1.60 M DN 3/4" - 2"	4 ks	
OZNAČNÍKOVÁ TYČ S TABULKOU + BETONOVÝ ZÁKLAD 400x400x800mm	10 ks	
BETONOVÝ BLOK	20 ks	
POTRUBÍ		
PE-HD, PE100 SDR11 632	155 m	
PE-HD, PE100 SDR11 450	28.03 m	
PE-HD, PE100 SDR11 463	128.02 m	
VÝSTRAŽNÁ FOLIE	155.6 m	
IDENTIFIKAČNÍ VODIČ Cu 4mm2	155.6 m	



PŘÍRUBOVÉ SPOJE BUDOU OPATŘENY TĚSNĚNÍM A PŘÍSLUŠNÝM POČTEM ŠROUBŮ, MATIC A PODLOŽEK PRO DANÉ DN.
VEŠKERÉ PŘÍRUBOVÉ SPOJE, ULOŽENÉ V ZEMI, BUDOU OPATŘENY OCHRANNÝMI MANŽETAMI.

Výkový systém Balt p.v.		Souřadný systém S-JTSK	
6			
5			
4			
3			
2	ČISTOPIŠ	06.01.2023	Ing. Kuba, Ph.D.
1	VERZE KE KONTROLE	07.12.2022	Ing. Kuba, Ph.D.
REVIZE	POPIS	DATUM	SCHVÁL

Sweco Hydroprojekt a.s. Ústředí Praha Táborská 31, 140 16 Praha 4; praha@sweco.cz; www.sweco.cz				<div>SWECO</div> <div></div>	
VYPRACOVAL	Ing. Lexová	HIP	Ing. Rinn	T. KONTROLA	Ing. Kubová, Ph.D.
PROJEKTANT	Ing. Lexová	ŘEDITEL DIVIZE	Ing. Hanák	DATUM	01/2023
OBJEDNATEL	Břemské vodárny a kanalizace, a.s.			OKRES	BRNO
AKCE:	Kalové hospodářství ČOV Brno - Modřice			ČÍSLO ZAKÁZKY	12 2127 01 02
				STUPEŇ	DPS
				FORMÁT	
				MĚŘÍTKO	
				ARCHIVNÍ ČÍSLO	009438/22/1
D1.1.2300.8 KLADEČSKÁ SCHÉMATÁ					
ČÁST STAVBY	SPOJOVACÍ POTRUBÍ			SOPS	SO2300
PŘÍLOHA:	KLADEČSKÉ SCHÉMA - VPU.4, VPU.4.1, VPU.4.2			ČÍSLO PŘÍLOHY	D1.1.2300.8.10
					d 1

Tato dokumentace včetně všech příloh (a výjimkou dat poskytnutých objednatelem) je duševním vlastnictvím akciové společnosti Sweco Hydroprojekt a.s. Objednatel této dokumentace je oprávněn ji využít k účelům vyplývajícím z uzavřené smlouvy bez jakýchkoli omezení. Jiné osoby (jak fyzická, tak právnická) nejsou bez předchozího výslovného souhlasu objednatele oprávněny tuto dokumentaci ani její část jakkoli využívat, kopírovat (ani jejím zplacením rozmnožovat) nebo zprístupnit třetím osobám.
Poznámka: Podpisy zpracovatelů jsou přejímány pouze v výlistu číste 01 nebo originálu přílohy (matriky).